

対馬やまねこ空港フェア

11/18(金) ▶ 20(日)

対馬の農林水産物をお土産に！

数量
限定

8:00~19:00

空港2階売店横

※急遽変更となる可能性があります。

水産加工品

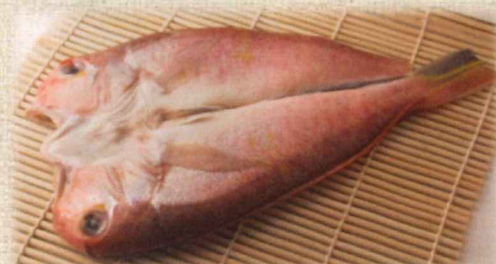
対馬周辺には天然の岩礁が点在し、対馬暖流と大陸沿岸水が交錯した好漁場で育った、クロマグロ、アカムツ、アマダイ、アナゴ、ケンサキイカ、タチウオ等が四季を通じて水揚げされます。皆様、対馬近海で水揚げされた鮮度抜群の原料を使用した自慢の逸品をぜひご賞味下さい。



マグロモツ入りきんぴら ¥600-



アカムツ開き ¥1,700-



アマダイ開き ¥1,800-



アナゴ一夜干し(調理例) ¥700-



あなご出汁巻き卵 ¥1,620-

試食あり！



元寇あかむつ文化干し(調理例) ¥2,500-



元寇太刀魚「銀皮フライ」(調理例) ¥1,000-



吉村水産めさば(調理例) 1枚 ¥500-



穴子甘露煮 ¥700-



そう介・あい子おつまみシリーズ 各¥300- (うまっから・しお・しょうゆ味)



対馬あなご生姜煮 ¥1,080-



対馬あなごまぜごはん ¥1,080-

※写真は一部商品のイメージです。売り切れ御免で厳選の水産加工品22品目を取り揃えてお待ちしております。(価格は税込みで表示です。)

対馬やまねこ空港フェア

11/18(金) ▶ 20(日)

対馬の農林水産物をお土産に！ 試食もあるよ！

8:00~19:00

空港2階売店横

※急遽変更となる可能性があります。

蜂蜜

対馬はニホンミツバチしかいない島です。様々な花から蜜をとるため、「百花蜜」と呼ばれ、濃厚で風味豊かな味わいです。

年に1度しか採蜜できず、生産量がとても少ない幻の蜂蜜です。



限定

150g ¥ 2,300円

対州そば

縄文時代後期、中国南部から対馬に渡った蕎麦「対州そば」。日本の蕎麦で原種に最も近いといわれています。

深い風味と食感はそば通がうなる珠玉の逸品です。

その他、そばと相性抜群の「地鶏と原木椎茸スープ」、「そばかりんとう」もご用意しています。



麺、スープ 各1人前 ¥ 350円

*麺、スープは冷凍品です

そばかりんとう

70g ¥ 250円

かすまき

かすまきは、カステラ生地で餡を包んだ対馬を代表する和菓子です。通常の餡の他に、対馬紅茶を使用した餡の2種類をご用意しました。



かすまき ¥ 650円/3個入、紅茶かすまき ¥ 750円/3個入
*バラ売り、6個入も販売しております。

ジャム あなごかりんとう

対馬産の農産物で作った、ジャム(ブルーベリー、いちじく)、あなごの骨100%の「あなごかりんとう」をご用意しました。

あなごかりんとうは、おつまみにもおやつにもピッタリです！



ブルーベリージャム ¥ 432円
イチジクジャム ¥ 486円

あなごかりんとう
25g ¥ 290円

原木しいたけ

対馬のしいたけは暖かい対馬暖流が流れる海と大陸からの冷たい季節風によりじっくり育成するため、香り高く身が締まっているのが特徴です。肉厚なしいたけをぜひご賞味ください。



生しいたけ 袋/150g 270円～

乾燥しいたけ 70g 1,080円 *その他規格もございます。

しいたけミニ原木 550円/本

※写真はイメージです。パッケージや内容は異なる可能性があります。また、売り切れの場合がございますのでご了承願います。価格は税込みで表示しています。